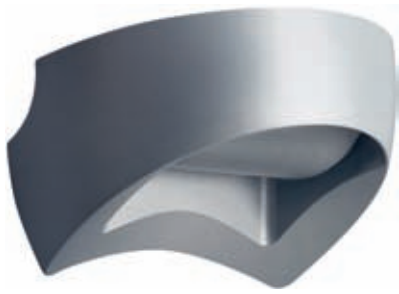


Narancia

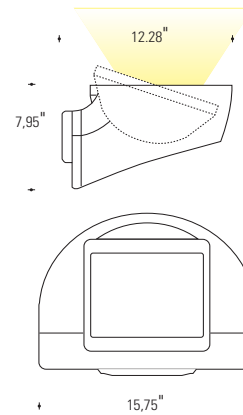


REG11034

Projecteur à fixation murale à lumière directe



Homologations:
Certification cCSAus C22.2 #250 et UL1598.



Description

Narancia - Projecteur à éclairage indirect

Luminaire mural en aluminium moulé sous pression pour l'intérieur. La section de la lampe se règle à angles de 0°, de 20° ou de 40°; elle comporte un réflecteur en aluminium anodisé et une lentille en verre trempé avec joint d'étanchéité. Un ballast électronique correspondant à la lampe aux halogénures est compris.

Concept. Fabio Reggiani

Caractéristiques

LAMPE

150W HQI double extrémité

DOUILLE

En porcelaine à hautes températures avec verrouillage de la lampe et conducteurs chemisés en silicone de 250 °C.

BALLAST

Ballast électronique basse fréquence à faible distorsion harmonique et à protection thermique.

COMPOSANTS ÉLECTRIQUES

Calibre 16 à hautes températures et points de branchement protégés.

MONTAGE

Montage en surface

INSTALLATION

Dispositif de montage à attache rapide pour le raccordement électrique et de soutien; pour boîtes de 4 po.

REFLECTEUR

Aluminium anodisé mat pur à 99,9 %

FINITION DU LUMINAIRE

Blanc, noir, gris métallique, sur demande

Tous les finis peints sont recouverts d'un enduit à pigment afin d'en maximiser la durabilité

MATÉRIAU

Aluminium sous pression

Garantie

Stanpro est axé sur la qualité. Pour les détails complet des garanties, voir nos termes et conditions.

Logement optique réglable sur 3 positions



0°

20°

40°

Guide de commande

Série	Type de lampe	Puissance de lampe (W)	Tension (V)	Sélection obligatoire	Options
REG11034	Z - HQI double extrémité	0070 - 70W 0150 - 150W	A - 120V	/WH - blanc /BK - black /MG - gris métallique /SP - couleur sur demande	/NL - sans lampe