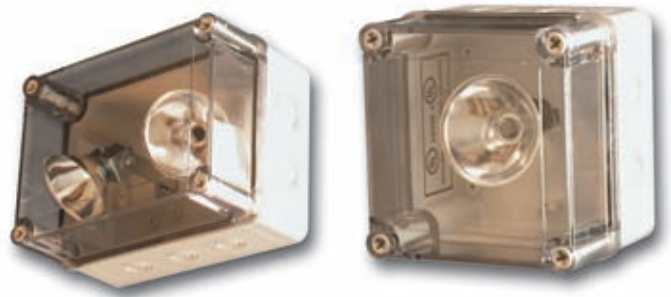


# Série SWP

## Phares de secours à distance à l'épreuve des intempéries



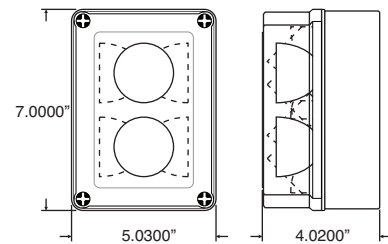
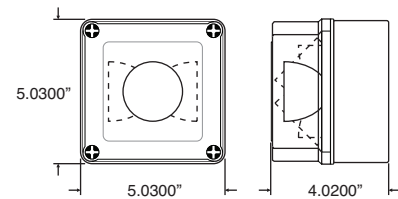
Homologations:   
Certification CSA C22.2 #141

### Description

La série SWP de Stanpro offre des phares à distance construit à la norme EEMAC 4X contre les intempéries et sont idéales pour l'extérieur et les zones à risque d'infiltration d'eau. Un couvercle en polycarbonate transparent et un joint d'étanchéité protège le luminaire contre les éléments. Un ou deux assemblages de réflecteur PAR18 entièrement réglables peuvent se loger dans le boîtier. Ces phares à distance sont disponibles avec des lampes au tungstène ou au quartz jusqu'à 20W pour utilisation avec des circuits d'éclairage de secours de 6, 12 ou 24V.

### Garantie

Stanpro est axé sur la qualité. Pour les détails complets des garanties, voir nos termes et conditions.



### Guide de commande

Série	Tension	Watts lampe	Type lampe
SWP1- Lampe simple	06-6Vc.c.	(ex. 12w)	Q-Quartz
SWP2- Lampe double	12-12Vc.c. 24-24Vc.c.	voir liste sélection lampes	T-Tungstène

### Sélection de lampe

	6 Volts	12 Volts	24 Volts
<b>PAR36 - Phares grand format</b>			
<b>Q</b>	8W, 10W, 12W, 20W	8W, 10W, 12W, 20W	12W, 20W
<b>T</b>	9W, 18W	9W, 18W	9W, 18W

Q = Halogène  
Quartz  
T = Tungstène