



À plus de 12" de l'enseigne



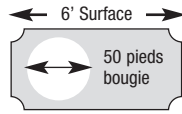
À moins de 12" de l'enseigne



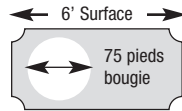
Éclairage direct

## SYD SÉRIE SY

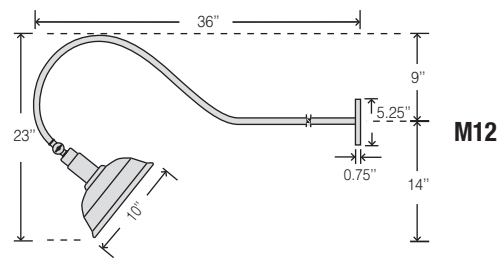
### 150W Inc.



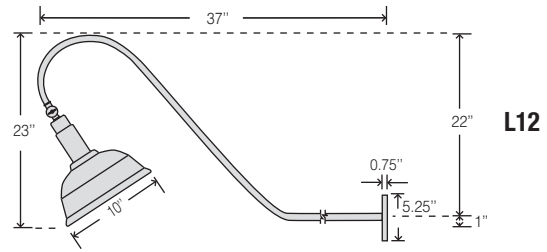
### 70W MH



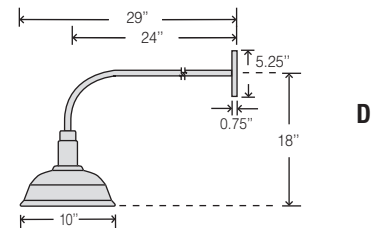
**Homologations:**  
Certification CSA C22.2 #250 et UL1598.  
Convient aux endroits mouillés et humides.



M12



L12



D

## Description

L'éclairage d'enseigne de la série SYD de Stanpro offre au client avisé l'habileté exclusive d'éclairer ses enseignes commerciales d'une manière à la fois subtile et remarquée. Les suspensions SYD de Stanpro vous permettent de choisir parmi trois options de montage : à savoir, un éclairage mural vers le bas, un éclairage à moins de 12 po de l'enseigne et un éclairage à plus de 12 po de l'enseigne; sept choix de couleurs et une vaste gamme de finis personnalisés convenant à votre utilisation ainsi qu'à votre intérieur. Des bras de montage personnalisés sont également disponibles. Consultez le personnel de l'usine pour obtenir de plus amples renseignements.

## Caractéristiques

Notre sélection unique d'élégants éclairages pour enseigne est faite en aluminium de qualité enduit d'une peinture industrielle liquide résistant aux UV. Vous pouvez choisir une des options de montage suivantes : éclairage mural vers le bas, moins de 12 po de l'enseigne, plus de 12 po de l'enseigne ou bras personnalisé. Le modèle SYD à lampe à incandescence de 100 watts émet un faisceau de 50 pieds bougie d'un diamètre de 4 pi sur la face de l'enseigne.

### Réflecteur photostabilisé en aluminium

Les réflecteurs de la série SYD sont faits d'aluminium repoussé qui aide à maintenir un fini réflecteur uniforme. Ce fini réflecteur lisse combiné à la position optimale de la lampe assurent une distribution régulière et un rendement élevé.

### Puissance

Le modèle SYD est un éclairage d'enseigne architectural décoratif qui peut servir avec :

- des lampes à incandescence de 150 watts
- des lampes aux halogénures de 70 watts

## Douille de lampe

### Incandescent:

Culot moyen en porcelaine à vis nickelée.

### Aux halogénures:

Culot moyen en porcelaine à impulsions de 4 kV et de 70 watts

## Garantie

Stanpro est axé sur la qualité. Pour les détails complet des garanties, voir nos termes et conditions.

## Guide de commande

### SYD

Type lampe	Puissance lampe (W)	Tension (V)	Options de montage	Options
N Incandescent	0150	A	/D - éclairage direct /L12 - à moins de 12" de l'enseigne	WH Blanc, PEW Gris, BK Noir
M Halo. Métallique	0070	A, H	/M12 - à plus de 12" de l'enseigne /C - bras sur commande (consulter l'usine) /F - F ballast éloigné à une distance max. de 15 pi /E - ballast électronique	RD Rouge, BL Bleu foncé, GR Vert, YE Jaune

Tous les luminaires sont offerts sans lampe.  
Indice de tension: A - 120V  
H - 347V