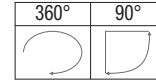
**REG13013****Montage affleurant en surface  
& suspendu en surface**

Homologations:  
Homologué cCSAus C22.2 No.250

**Description**

Le petit projecteur TriSio est le luminaire idéal pour éclairer les magasins et les aires de transition où les plafonds sont d'une hauteur standard (2,5 m à 3,0 m) et où un éclairage « brillant » mais défini est requis. TriSio est parfait pour éclairer les aires de commerce au détail, les aires d'exposition des fenêtres d'étalage et les galeries d'art.

**Caractéristiques****Boîtier**

Aluminium moulé sous pression, écran anti-éblouissement intégré, base compacte

**Lampe**

GX10 jusqu'à 39w

**Ballast**

Ballast électronique de 120v avec protection thermique intégrée et détection de fin de vie de la lampe

**Montage**

Montage affleurant en surface et montage suspendu en surface.

**Accessoires****Filtres dichroïques**

	Bleu	/DFB
	Vert	/DFG
	Jaune	/DFY
	Rouge	/DFR

**Filtres**

	Anti UV	/UVF
	Mat	/MTF
	Elliptique	/EPF
	Dégradant	/SFF

**Garantie**

Stanpro est axé sur la qualité. Pour les détails complet des garanties, voir nos termes et conditions.

**Guide de commande**

REG13013	Type de lampe	Puissance lampe (W)	Tension (V)	Finis	Options
Série	M6 - GX10	0020, 0039	A, W	/WH - blanc /MG - gris métallique /BK - noir	/P - suspendu  <b>Accessoires</b> /DFB - filtre dichroïque bleu /DFG - filtre dichroïque vert /DFY - filtre dichroïque jaune /DFR - filtre dichroïque rouge /UVF - filtre anti UV /MTF - filtre mat /EPF - filtre elliptique /SFF - filtre dégradant

Indice de tension:

A - 120V  
W - 120/277V