



PLFH6NIC

Boîtier plat de 6" pour plafond non isolé pour lampes compactes fluorescentes

Pour les garnitures de 6" vous reporter
à la page 165

 **Homologations:**
UL pour CSA C22.2 No. 250 et UL1598.

Description

Pour plafond non isolé, ballast électronique de classe P.
Ballast électronique (FPE), voltages de 120V à 347V installé pour utilisation avec lampes fluorescentes compactes de type à 4 broches de 18W, 26W, 32W, 42W.

Réflecteurs : Réflecteurs unis anodisés de couleur incolore et réflecteurs anodisés meulés avec déflecteur à rainures blanches ou noires.

Garnitures : Anneau de plastique blanc.

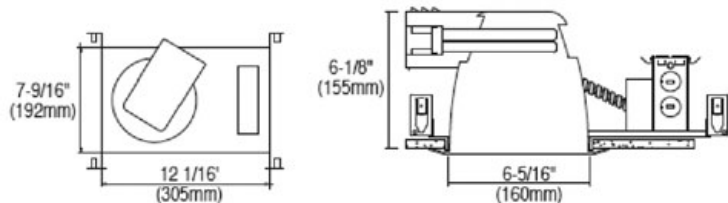
Boîtier de douille : Boîtier en aluminium dissipateur de chaleur, boîtier de douille se réglant à différentes positions pour s'utiliser avec différents formats de lampes.

Boîte de raccordement : Classé pour branchements des circuits en dérivation à l'aide de (5) débouchures de 1/2" et de 4 débouchures pour câble Romex.

Barres de support : barres de support préinstallées procurant une portée de 24" pour clouuses et profilés en T.

Garantie

Stanpro est axé sur la qualité. Pour les détails complet des garanties, voir nos termes et conditions.



Ouverture du plafond : 6-1/2"
Lampe : (1) 42W ou (2) 26W max.

ENCASTRÉ

164

Guide de commande

PLFH6NIC

Boîtier

Type de lampe

Puissance de lampe (W)

Tension (V)

PLFH6NIC

F - fluorescent compact

0126 - (1) 26W

A, H, W

0132 - (1) 32W

0142 - (1) 42W

0218 - (2) 18W

0226 - (2) 26W

Indice de tension: A - 120V W - 120/277V
 H - 347V

Note : Les systèmes d'éclairage Stanpro expédient tous ses luminaires encastrés avec des lampes de 3 500K.
Les lampes sont incluses avec les garnitures.



5905 Chemin de la Côte de Liesse, Saint-Laurent, Québec, H4T 1C3

Tél.: (514) 739-9984 • Sans frais: 1-866-280-2332 • Télécopieur: (514) 739-9912 • www.stanpro.com

L'information de cette brochure est typique et ne représente pas nécessairement la garantie d'une performance et/ou des caractéristiques d'un produit spécifique.

Les systèmes d'éclairage Stanpro Inc. effectuent un travail continu de développement qui pourrait entraîner des changements dans ces spécifications et ce, sans préavis.



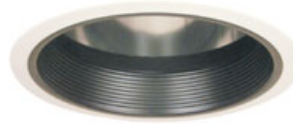
PLAH6NIC et PLFH6NIC

Garniture de 6"

Homologations: 
UL pour CSA C22.2 No. 250 et UL1598.



Réflecteur uni ouvert
PLH61
Anneau de plastique blanc standard



Réflecteur ouvert avec déflecteur noir/blanc à rainures
PLH62
Anneau de plastique blanc standard



Réflecteur avec lentille en retrait dans une garniture à rainures
PLH63
Anneau de plastique blanc standard
Le symbole -(C) représente la garniture du réflecteur pour douche dans les endroits mouillés



Réflecteur avec lentille surbaissée plate givrée retenue par 3 tiges
PLH64
Anneau de métal blanc standard
Diam. ext. : 7-7/8 po



Réflecteur d'éclairage mural avec plaque de déviation
PLH65
Anneau de plastique blanc standard



Réflecteur avec lentille surbaissée givrée de 3,5" avec ouverture centrale retenue par 3 tiges
PLH66
Anneau de métal blanc standard
Diam. ext. : 7-7/8 po

ENCASTRÉ

Guide de commande

Garnitures	Réflecteur	Déflecteur	Lentille	Tension	Options
PLH61	CL - incolore	n/d	n/d	0126 - (1) 26W	/NL - aucune lampe
	HS - diffus			0132 - (1) 32W	/27 - 2700K
PLH62	CL - incolore	WH - blanc	n/d	0142 - (1) 42W	/30 - 3000K
	HS - diffus	BK - noir		0218 - (2) 18W	/41 - 4100K
PLH63	CL - incolore	WH - blanc	FR - fresnel	0226* - (2) 26W	/DIM1 - gradation de circuit à basse tension
	HS - diffus	BK - noir			/DIM2 - gradation à basse tension
PLH64	CL - incolore	n/d	DR - lentille surbaissée		
	HS - diffus				
PLH65	CL - incolore	n/d	n/d		
	HS - diffus				
PLH66	CL - incolore	n/d	HDR - lentille surbaissée avec ouverture		
	HS - diffus				

* Non disponible pour PLH66

Note : Les lampes sont incluses avec les garnitures.

5905 Chemin de la Côte de Liesse, Saint-Laurent, Québec, H4T 1C3

Tél.: (514) 739-9984 • Sans frais: 1-866-280-2332 • Télécopieur: (514) 739-9912 • www.stanprols.com

L'information de cette brochure est typique et ne représente pas nécessairement la garantie d'une performance et/ou des caractéristiques d'un produit spécifique.

Les systèmes d'éclairage Stanpro Inc. effectuent un travail continu de développement qui pourrait entraîner des changements dans ces spécifications et ce, sans préavis.

